

八洲学園大学 教員免許状更新講習の監督者委託型修了試験実施要項

八洲学園大学の平成22年度教員免許状更新講習「ヒューマンeラーニング講習」は、修了試験を本学(横浜)の会場および甲府会場で行うことにしています。遠隔地にあつて、あるいはいずれの試験日にも学校行事等の勤務がある理由等で、試験会場に来場することが困難な受講者については、下記の条件を満たした場合に監督者委託型修了試験を受験することができます。

- 1 本学が開設する試験会場に来場できない理由が明らかであること。
- 2 所属学校長等、所属学校を所管する教育委員会(教育事務所を含む)の指導主事等に事前に監督者となることの了解を得、かつ試験会場を所属学校または所管する教育委員会事務局(教育事務所を含む)施設内で確保できること。
- 3 上記の申請書を審査し問題ないと認めるときに、監督者となるものに本学から委託依頼状を送付し、その監督者の責任下で修了試験を実施すること。
- 4 期日までに不慮の事故等で答案用紙が本学に返送されなかった場合、本学が責任をとることはなく、本学は受験したものと認めないことを承諾すること。

監督者を委託する場合の条件

- 1 監督者となる人の内諾を得てください。監督者として、次の人に委託することができます。
 - 1)所属学校の校長、副校長、教頭、または校長が責任をもって指名した人。
 - 2)教育委員会事務局(教育事務所を含む)の指導主事、または教育委員会事務局担当課長が責任をもって指名した人。
- 2 試験会場を確保してください。試験会場は学校、教育委員会事務局(教育事務所を含む)の施設等とします。
- 3 監督者委託型の修了試験を受験しなければならない理由を必ず明記してください。審査の結果、妥当と認められない場合にはお断りすることもあります。
- 4 申請書類等に不備がないようにしてください。不備があった場合にはお断りすることもあります。
- 5 監督者委託型の修了試験は、本学が実施する試験後1週間以内に実施してください。
- 6 監督者の手当、会場費を本学がお支払いすることはありません。
- 7 申請書は本学での試験実施日の2週間前までに提出してください。

試験時間

【必修】60分

ヒューマンeラーニング講習「教師のための教育最前線」

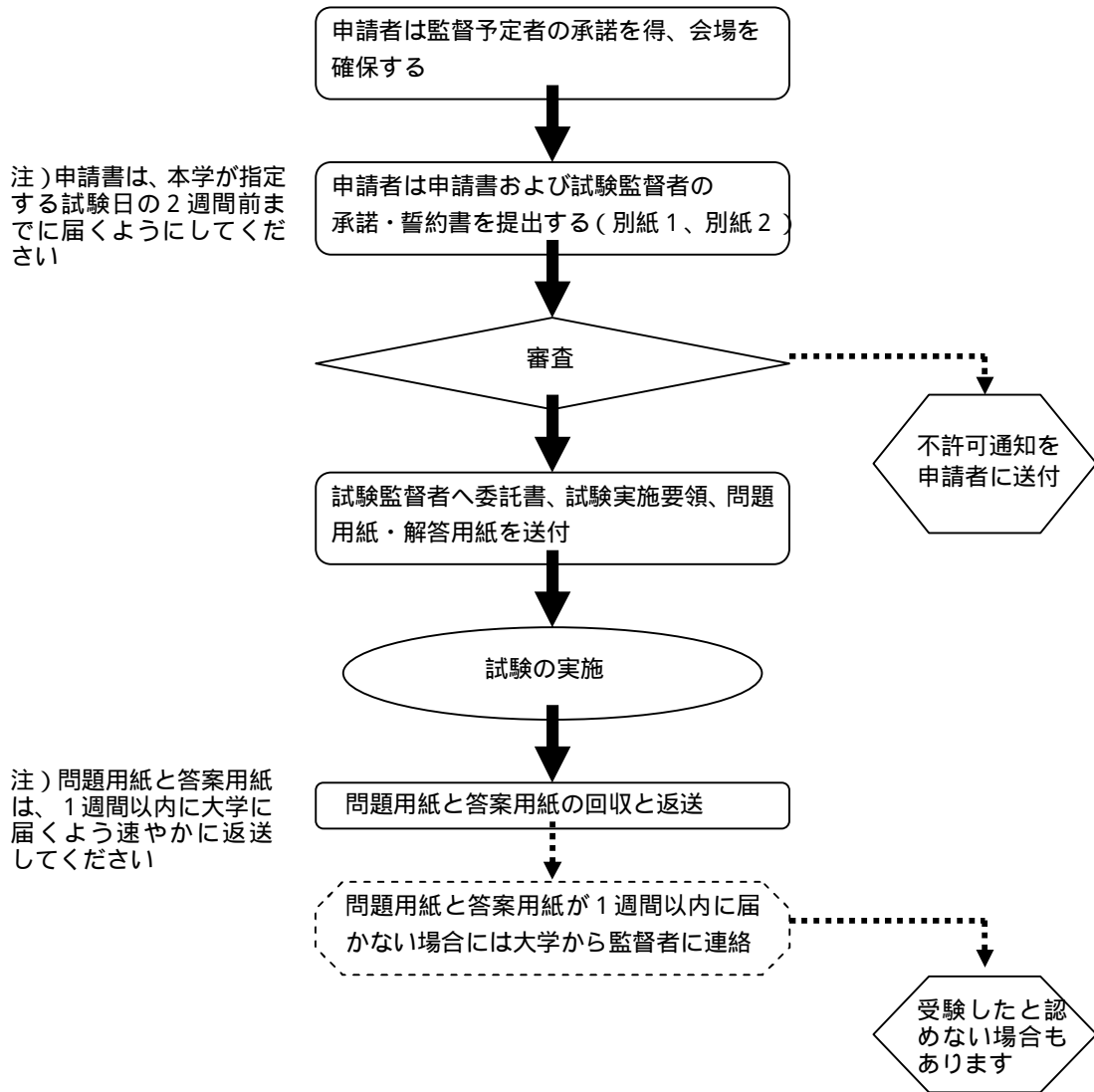
【選択】各40分

ヒューマンeラーニング講習「武道と青少年教育 * 非行と前兆行動」

ヒューマンeラーニング講習「子どもを育む学校図書館 * 共感を育成する古典指導法」

ヒューマンeラーニング講習「教師に役立つ教育行政 * 公共論」

監督者委託型修了試験実施までのフロー



問い合わせ先

八洲学園大学学生支援センター 電話:045-410-0515

メール:u-yue@yashima.ac.jp

監督者委託型修了試験受験申請書

八洲学園大学学長様

下記の理由により、監督者委託型修了試験で受験することを申請します。

なお、不慮の事故等で問題用紙と答案用紙が期日までに貴学に返送されなかった場合、貴学
に何ら責任はないことを承諾します。

平成 年 月 日

所属 _____

氏名 _____ 印

[監督者委託型修了試験で受験する理由]

[試験日時] 平成 年 月 日 時 分 ~ 時 分

[試験場所] _____

[受講講習名] (受講申し込みをした講習名をすべてお書きください。)

[試験監督者の所属・職名と氏名]

八洲学園大学教員免許状更新講習 試験監督者承諾書及び誓約書

八洲学園大学
学長 山本恒夫様

貴学の教員免許状更新講習に受講申し込みをした次の者が修了試験を受験するにあたり、試験監督者となることを承諾します。

受験者所属 _____

受験者氏名 _____

監督者としての任務を遂行するにあたり、八洲学園大学教員免許状更新講習監督者委託型修了試験実施要領にしたがい、公正かつ適正に修了試験を実施することを誓います。

平成 年 月 日

所属・職名 _____

氏名 _____ 印

(所属学校長または所管教育委員会事務局担当課長が上記の試験監督者を指名した場合には、所属・職名をご記入の上、署名捺印をお願いします。)

私の責任のもとで、上記の者を試験監督者に指名いたします。

平成 年 月 日

所属・職名 _____

氏名 _____ 印

監督者委託型修了試験監督者委託書

様

八洲学園大学
学長 山本恒夫

下記の八洲学園大学平成22年度教員免許状更新講習の受講者が修了試験を受験するにあたり試験監督者として委託いたします。委託期間は下記の試験実施日時のみとします。

修了試験は、「八洲学園大学教員免許状更新講習 監督者委託型修了試験実施要領」にしたがって実施してください。期日までに問題用紙と答案用紙が本学に届かなかった場合には、受験者の受験を認めないことがありますのでご注意ください。

1 試験日時

平成 年 月 日 時 分 ~ 時 分

2 試験場所

3 受験者

所属 _____

氏名 _____

八洲学園大学教員免許状更新講習 監督者委託型修了試験実施要領

- 1 修了試験は、「監督者委託型修了試験監督者委託書」に記した試験日時、試験場所の通りに実施してください。
- 2 後日お送りする試験問題は試験直前に受験者の前で開封してください。(お送りする封筒の中に密封した試験問題と答案用紙が入っています。したがって二重に封筒が入っていることになります。試験問題と答案用紙が入っている封筒は試験直前まで開封しないでください。)
- 3 試験の際には受講票と受験者が一致していることを確認してください。
- 4 試験時間は守ってください。
- 5 参考書等の持ち込みは自由です。
- 6 質問には一切答えないでください。
- 7 試験時間終了前に、受験者の意志で試験問題と答案用紙を提出した場合には試験を終了して構いません。
- 8 試験終了とともに、受験者の前で返送封筒に回収した問題用紙と答案用紙を入れ、封をしてください。答案用紙の点検はしないでください。
- 9 返送用封筒の差出人名のところに手書きでご署名ください。
- 10 問題用紙と答案用紙は1週間以内に八洲学園大学に届くように発送してください。届かなかった場合には受験者の受験を認めないことがあります。
- 11 問題用紙と答案用紙の発送にかかる費用を八洲学園大学がお支払いすることはありません。
- 12 試験問題と答案用紙をコピーすることは強く禁じます。
- 13 試験問題および受験者の解答を第3者に漏らさないようにしてください。
- 14 事故等があった場合には、速やかに八洲学園大学学生支援センターまでお申し出ください。

学生支援センター：電話 045-410-0515