

## 八洲学園大学国際高等学校情報誌

# ゆんたく 6月号



今年度の学習計画を担任と相談して進めましょう!

- ・ p 2 - 3 担任からクラスのみなさんへメッセージ
- ・ p 4 5月スクーリングダイジェスト
- ・ p 5 6月スクーリングダイジェスト
- ・ p 6 高大連携講座視聴による特別活動の認定について
- ・ p 7 格闘技部門のプロ選手試合結果とYouTube番組のご紹介
- ・ p 8 「2027年度進学者大学等奨学金」予約について  
／ 「沖縄県県外進学大学生奨学金」奨学生募集について
- ・ p 9 奨学金・教育ローンの紹介 Webサイトのご案内  
／ 便利な奨学金検索サイト「ガクシー」のご紹介
- ・ p 10 - 11 【進路だより】～進学：大学入学共通テスト～ ／ 留学体験談
- ・ p 12 <生活安全>闇バイト・匿名流動型犯罪に騙されない
- ・ p 13 - 15 《健康だより》電子タバコの危険性 ／ はしか（麻しん）にご注意
- ・ p 16 出発前に登録を！海外渡航の安全確保“たびレジ”
- ・ p 17 新任教職員紹介
- ・ p 18 - 19 「全国にある学習拠点（学習提携校）」のご紹介
- ・ p 20 7月行事予定

「ゆんたく」では  
大切なお知らせを  
お伝えしています。  
必ずお読み下さい。

# 担任からクラスのみなさんへメッセージ

事務部 小林 良恵



**本田クラス**

本田クラス担任の本田史です！  
梅雨の季節、じめじめしていて太陽が出るのが待ち遠しいですが、私は雨が降っている時にはこの時期にしかいない生き物を八洲で探すのが大好きです。みなさんもスクーリングに来た際には自然豊かな八洲で色々な生き物を探してみませんか？スクーリングで会えるのを楽しみにしています♪



**竹部クラス**

こんにちは！竹部クラス担任の竹部裕太です！  
6月もあっという間に終わります。世間ではサッカーのワールドカップまっしぐらですね！夜更かしして見ている方もいると思います。高校生活は好きなことや楽しいことをできる時間がたくさんあります！ぜひ、チャレンジしたいことがあればチャレンジしてみてください！また、学習の相談やスクーリング参加時の相談もいつでもお待ちしております！高校卒業に向けて頑張ろう(^o^)



**鈴木クラス**

みなさん、鈴木クラス担任の鈴木です😊  
ここ最近、雨の日が続いていますが、体調は崩していませんか。じめじめした天気気分も下がりがちですが、そんな時こそ明るく元気に過ごしていきましょう🌈 少しずつ季節の変化を感じながら、暑さに負けず、自分のペースで充実した毎日を送っていきましょう。今月もよろしくお祈りします。

皆さんこんにちは。崎濱クラス担任の崎濱吟遊です。  
沖縄では梅雨も明け、いよいよ夏本番を迎えようとしています。急な気温の変化で体調を崩しやすい時期でもあるので無理せず、できることを一つずつ積み重ねていきましょう！課題が順調な人もそうでない人も、最高の夏をむかえられるように今一度自分の進捗状況を確認していただきたいです。もちろん課題や進路などの学校以外のことに関しても、いつでも皆さんの連絡をお待ちしておりますのでお気軽に連絡くださいね。



**崎濱クラス**

皆さん、こんにちは！新城クラス担任の新城です👏  
いよいよ夏が本格化してきましたが、体調はいかがでしょう？ 沖縄の暑さにも負けず、たくさんの生徒さんが今年度もどんどんスクーリングに参加してくれています！！  
本年度も様々なテーマのスクーリングを準備していますので、保護者やお友達と相談をして計画を立てていきましょう！😁  
職員一同、みなさんの参加を心待ちにしていますね😊  
本年度卒業を目指している生徒さんは、どんどん進路の相談もお待ちしてます📝



**新城クラス**



**浅見クラス**

皆さん、こんにちは！浅見です😊 梅雨の季節となりましたが、元気に過ごしていますか？これから夏に向けて気温が上がるので、熱中症対策はしっかり行ってくださいね☺️  
課題の進み具合が思うようにいかず悩んでいる人もいます。私は学生時代、1日のノルマを決め、達成したら自分にご褒美をあげることで乗り越えていました^^ぜひ試してみてくださいね！応援しています🔥



**平安山クラス**

沖縄の太陽と海と空を満喫できる季節がやってきました(^)/  
太陽のエネルギーをもらう事もたまには必要ですが、暑い時はエアコンのきいた部屋で勉強に励むべし！勉強が進まないときは是非相談してくださいね。  
やる気が出る方法を一緒に考えますよ(^)♪



**山口クラス**

皆さんこんにちは😊 山口クラス担任の山口亜理沙(やまぐち ありさ)です。夏本番がもうすぐやってくる！沖縄の綺麗な海を満喫できる！とワクワクしながら毎日過ごしています😊この季節だからこそ楽しめること、今だからできることたくさんあると思います！そういったことに胸を躍らせながら、高校卒業に向けて一緒に前進していきましょう！

はいさい🌸🌺！！駒子クラス担任の駒子脩介です！(^\_-)☆  
沖縄は蒸し暑かったり急に冷えだしたりと高低差が激しい日々が続いています💦このような時期は体調を崩しやすいので気を付けましょう！！この間新年度が始まったかと思ったら、あっという間に夏に突入ですね💦世間では下半期に突入です！皆さん2026年後半戦、どのように過ごすが、単位にしても進路にしても鍵になってきますね(^▽^)/是非担任の先生と連絡をとって充実した学習計画を立てましょう♪



**駒子クラス**

皆さん、こんにちは！島袋クラス担任の島袋友美です！前期インターネット試験の受験予定の皆さん、自宅学習は進んでいますでしょうか。レポート・視聴報告書の提出〆切が7月14日(火)17時必着と期日が迫っています。残り2週間ほどとなっていますので、わからない問題があったり、視聴報告書のまとめ方が分からない、確認したいなという方は、一人で抱えず相談をしてください👉みんなで単位修得、卒業という目標を達成できるように、前進していきましょう😊🐱



**島袋クラス**

沖縄では梅雨が明けて夏本番(\*^\_^\*)季節ごとに聴こえてくる音に耳をかたむけてみませんか。鈴虫の音、花火の音、風鈴の音…心地よい音がみなさんの心を和ませてくれるかもしれません。さて自宅での学習は進んでいますか。困りごとはないですか。自分のペースをつかみながら卒業へ向けて共に歩んでいきましょう☆多学校犬すと共にみなさんを応援しています！！



**横田クラス**

# 5月スクーリングダイジェスト

事務部 番場 晴美



## 祭スクーリング




屋台・ステージ発表とおそろいのTシャツで『祭』を盛り上げました(\*^^\*)



スクーリングの様子は、ホームページのフォトギャラリーで案内しているよ。アクセスしてね！



### 生徒さんのコメント

- ◎ 祭が文化祭みたいで楽しかったです!!ありがとうございます 🍡
- ◎ 色んな人がいて最初は不安だったけど日にちがすぎる事によって友達が出来たからとても嬉しかったです。
- ◎ 楽しく過ごすことができました!職員の方が温かく、安心できました!
- ◎ 八洲で出会えた人も時間も普通に生きていたら無かったようなものばかりで、全て宝物のように愛おしいです。
- ◎ 先生たちも周りの子たちも優しくて応援してくれる人ばかりで、自分自身自信がついて前向きになれたし、以前の自分からは想像できないほど成長できたと思います。八洲に入学して本当に良かったです。

# 6月スクーリングダイジェスト



## 八洲フラワーカーニバルスクーリング

事務部 小林 良恵



お花を通して自然の力を受けながら八洲にはたくさんの笑顔の花が咲きました(\*^^\*)



スクーリングの様子は、ホームページのフォトギャラリーで案内しているよ。アクセスしてね！



生徒さんのコメント



- ◎ 土いじりができたこととお花のキャンドル作りができたことが、すごく嬉しかったです。出来ればまた、キャンドルを作りたいです。
- ◎ 最後のスクーリングが楽しい思い出になって良かったです。部屋の子たちが最高でした。
- ◎ 私にとって3回目のスクーリングだったんですけど、とっても楽しめました。毎日盛りだくさんな内容で夜オプションあるから今日の授業がんばろうって気持ちになったりして5日間とっても充実した5日間でした。久しぶりの先生方ともたくさんお話することができて先生との距離が近くて先生方がフレンドリーなのも八洲のいい所だと思っていました。

# 高大連携講座視聴による特別活動の認定について

高大連携委員会 鈴木 啓之

八洲学園大学と八洲学園大学国際高等学校は、令和元年度より、インターネットによる大学公開講座の一部を高大連携講座として開講し、高校生が受講して視聴報告書を作成することで高校の特別活動として認定する高大連携事業を実施しています（「学習の手帳」p25）。高校生の利用に配慮して、社会人向けの公開講座と比べ格安（1,650円/番組）の受講料に設定いただいております。

インターネットにつながるWindows11パソコンまたは最新のMacパソコンがあれば、ご自宅で受講できます（スマホは利用できません）

年度内の**受講申込期限は2027/2/21（日）**となります。高大連携講座視聴による特別活動の認定をご希望の方は、担任の先生にご相談ください。

## //講座のご紹介//

「健康で文化的な生活」は理想ですが、現代においては日常生活の営みの中でさまざまな不調や体調不良に遭遇し、「生活の質(QOL)」の維持が難しくなっています。例えば慢性的なものとしては「睡眠不足や寝付けられない」、「朝起きられない／朝食を胃が受け付けられない」、「昼夜逆転など生活リズムの乱れ」、「慢性的あるいは周期的な頭痛や筋肉痛」などがあり、季節的なものとしては「冷え性やかじかみ」、「夏ばてや多汗」、「秋の夜更かしや春の朝起きの辛さ」などが挙げられます。

そこで本講では、これら体の不調の背景にある生理的メカニズムを解きながら、日常生活のスタイルや行動の工夫による日常生活不調の予防と軽減策をいっしょに考えてゆきます。「体調をととのえる」講座の各回の話題は、(全体として関連しながらも)一話完結で相互に独立していますので、関心のある話題を選んで受講いただけます。

**各回の内容はこちら**（公開中：第3回のみ7月より公開予定）

<https://www.yashima.ac.jp/univ/extension/course/2026/04/-2026-4.html>



## //受講費用//

受講料 税込 1,650 円/回（銀行振込またはクレジットカード）

チャット受付中！  
ぼくたちが答えるよ！



## //申込方法//

八洲学園大学webサイトより、ネット申込となります。登録したメールアドレスに受付情報が送信されます。

**【八洲学園大学】公開講座申込フォーム**



八洲学園大学 公開講座サイト

<https://www.yashima.ac.jp/univ/extension/index.html>



八洲学園大学公式キャラクター

やしまん・やしまる

# 格闘技部門のプロ選手試合結果とYouTube 番組のご紹介

教頭 玉城 健一

「トップアスリート育成コース」でお世話になっている「小比類巻貴之先生(格闘技部門)」の最新 YouTube 番組をご紹介します。

格闘技部門総監督 小比類巻 貴之

K-1 WORLD MAX 日本代表決定トーナメント 3度優勝の元K-1王者



<https://www.youtube.com/channel/UCt3fCg8q0MBn4hcUTE dK5w/featured>

## 【プロ選手達(卒業生含む)の「試合結果●」と「予定■」(6月7日現在)】

- ボクシング：5月24日 仲島辰郎(平仲ボクシングスクールジム所属：プロ) **敗北**  
『WBC インターナショナル・ミニマム級王座決定10回戦』マニラ(フィリピン)  
※WBC世界ミニマム級13位の辰郎の**タイトルマッチ戦**
- キックボクシング：5月24日 浜田優雅(LEGEND GYM所属：アマ) **勝利**  
『MUAYTHAI OPEN 52th』GEN スポーツパレス(東京都)フライ級セミプロマッチ
- 総合格闘技：5月31日 岡本大志(stArt Japan所属：アマ) **勝利**  
『第6回 MMA 甲子園(全国予選大会：関西)』住吉区民センター(大阪府)  
※関西予選を勝ち抜き、7月26日開催予定の**全国大会の切符**を見事勝ち取りました。



- 総合格闘技：6月21日 杉村昂汰(THE BLACKBELT JAPAN所属：キックプロ)  
『KROSS×OVER CAGE.9』GEN スポーツパレス(東京都)  
※キックボクシングで現在プロ選手ですが、今回は、MMAでの**プロデビュー戦**になります。
- 総合格闘技：7月12日 安齋アーロン(X-TREAM EBINA所属：プロ)  
『ROMAN5 ~Dawn of the New Combat Era~』大田区産業プラザ PiO(東京都)  
※アメリカで開催された柔術世界大会(5月)で惜しくも敗戦したアーロンですが、いよいよ**プロデビュー戦**です。応援、宜しくお願いします。(道着着用MMA)

## 「2027年度進学者大学等奨学金」予約について

事務部 宮坂 あき

日本学生支援機構は、国費を財源として意欲と能力のある若者が経済的理由により大学等への進学を断念することのないよう、「貸与」または「給付」する奨学金により進学を後押ししています。志望先が未定であっても、高校在学中に予約採用されることで、大学等に進学した当初から奨学金給付を受けることができます。

ゆんたく及びライン等でもご案内しましたように、給付型奨学金は令和元年度からの制度拡充により、学校ごとの推薦枠（推薦人数の上限）が撤廃されるとともに、従来の学力重視から転換し、所得など一定の要件を満たせば採用対象となりました。お申し出いただきました予約手続き希望者には順次、募集要項をお送りさせていただきます。

なお今年度の予約採用募集はネット応募締切 **7月31日** でご案内しております。7月に入って進学の意思が固まった方もまだ間にあいます。書類をお送りいたしますので学校（担当 宮坂 0120-917-840）か担任までご連絡ください。

今回予約申込されなかった場合にも進学後に給付・貸与ともに在学採用の募集があります。その際は進学先での手続きとなります。ぜひご検討ください。

## 「沖縄県県外進学大学生奨学金」奨学生募集について

事務部 宮坂 あき

沖縄県は、返済義務のない給付型奨学金「沖縄県県外進学大学生奨学金制度」を設け奨学生を募集します。ご関心・ご希望のある方は、事務部 宮坂（0120-917-840）までお知らせください。ご希望の方へは募集要項・申請様式を県から学校に到着次第（6月頃）、ご自宅へ郵送いたします。

### ●応募資格（令和7年度実績）

- ・保護者、生徒が沖縄県在住であること
- ・高校入学から出願時までの評定平均が4.0以上
- ・経済的な理由で県外大学での修学が困難な世帯の生徒
- ・来年度に文部科学省の指定するスーパーグローバル大学（いわゆる入試難関大学）に入学を希望する生徒

### ●採用予定人数・給付額（令和7年度実績）

- ・県全体で25人程度
- ・入学支度金30万円以内、奨学金を毎月7万円以内

### ●選考方法（令和7年度実績）

- ・第1次選考として書類審査（奨学生願書、学校長推薦書、学力関連書類、所得関連書類）を行う
- ・第2次選考として面接審査を行う
- ・1次・2次選考合格者を給付候補者（内定者）とし、申請した志望のスーパーグローバル大学に合格し、入学することによって給付型奨学金を給付する

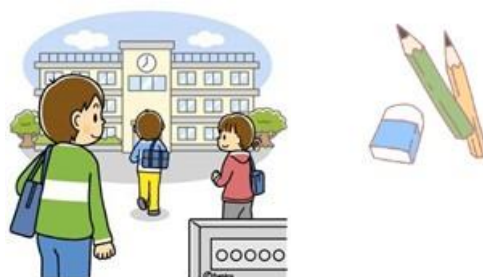
## 奨学金・教育ローンの紹介 Web サイトのご案内

事務部 宮坂 あき

高校生やその保護者を支援するための奨学金（給付型、貸付型）・教育ローンは、政府機関・自治体・公益法人などさまざまな奨学団体が事業を行っています。また、その内容も一般型・留学支援・新聞少年など就労支援、特定の地域限定など多岐にわたっています。それら多様な奨学金等を紹介するWebサイトをご案内いたします。興味のある方は、次のURLにアクセスして各奨学団体の募集案内をご照覧ください。また、奨学団体の奨学制度を応募の際、在学証明・成績証明・推薦状が必要となった場合は、クラス担任に相談のうえ、当校事務まで申し出ください。

●URL : [http:// 奨学金.Net/](http://奨学金.Net/)

●QRコード :



## 便利な奨学金検索サイト「ガクシー」のご紹介

校長 鈴木 啓之

民間のガクシー社が運営する奨学金情報サイト「ガクシー」を紹介します。ガクシー社のサイトでは、奨学金検索だけでなく、留学やインターンシップ情報も検索できます。

対象は、高校・専門学校・大学・就活など幅広く、「もらえる奨学金／借りる奨学金」「所得制限あり／なし」

「成績要件あり／なし」や地域限定など細かく条件を絞って検索できます。



<https://gaxi.co.jp/>

日本学生支援機構奨学金や文部科学省の「トビタテ留学 JAPAN」の申請も委託され、このサイトから直接申し込める奨学金制度もあります。



留学や進学を考えている方、家計急変の方、災害や事故で生活が一変された方は、ぜひともサイトをのぞいて、自分にあう募集があるか探してみてください。

また、同サイト掲載の「奨学金コラム」には、「奨学金の種類や制度」、「利用の仕方」、「メリット・デメリット」、「教育ローンとの比較」・・・など、奨学金についてわかりやすく解説していますので、先にコラムに目を通しておくと複数の奨学金制度から自分にもっとも合ったものを選ぶのに役立ちます。

# 【進路だより】～進学：大学入学共通テスト～

進路指導主任 横田 裕美

大学入学共通テストを利用し受験を希望している生徒さん・保護者の皆様は、今後の流れにご注意下さい。大学入学共通テストの出願方法が、従来の学校取りまとめから個人によるWeb出願へと変わり、スケジュールも大きく変更となりますので最新情報を収集しましょう。

## 【共通テスト実施日】

2027年1月16日（土）、1月17日（日）

## 【出願手続きの流れ】

- ① 受験案内・受験上の配慮案内の公表  
(大学入試センター [https://www.dnc.ac.jp/kyotsu/shiken\\_jouhou/r9/index.html](https://www.dnc.ac.jp/kyotsu/shiken_jouhou/r9/index.html))
- ② 出願サイトで「マイページ」の作成 (7月1日(水)～10月2日(金))
- ③ 出願期間 (9月15日(火)～10月2日(金))
- ④ 検定料の支払い『オンライン決済』(9月15日(火)～10月2日(金))
- ⑤ 出願内容の確認・登録内容の変更 (10月9日(金)～10月16日(金))
- ⑥ 受験票の取得(12月上旬から「マイページ」上で)
- ⑦ 成績の閲覧『希望者のみ』(令和9年4月1日(木)～4月30日(金))

## 【出願等の準備・作業】

### 【準備が必要な物】

- ・インターネットに接続されたパソコン、スマートフォン、タブレット等の電子端末
- ・メールアドレス
- ・顔写真データ

※ 卒業証明書等の出願資格証明書類を準備する必要はありません。(提出不要)

### 【マイページ作成】

大学入試センターのウェブサイト上から共通テスト出願サイトにアクセスし、**志願者自身が**アカウントを登録のうえ、マイページを作成する必要があります。大学入学共通テストの出願等に係る全ての手続きは、志願者がマイページで行うこととなります。マイページ作成後は、大学入試センターからのお知らせをマイページや、登録したメールアドレス宛に通知します。

### 【検定料支払い方法】

- ・クレジットカード
- ・コンビニエンスストア
- ・Pay-easy (ペイジー)

※ 手数料(188円)が別途発生します

## 【出題教科と試験時間(配点)】 ※大学入試センターの受験案内を要確認

- 『国語』 ⇒ 90分 (200点)
- 『地理歴史・公民』 ⇒ 1科目選択が60分 (100点)、2科目選択が130分うち解答時間120分 (200点)
- 『数学』 ⇒ 「数学I、数学A」「数学I」が70分 (100点)、「数学II、数学B、数学C」が70分 (100点)
- 『理科』 ⇒ 1科目選択が60分 (100点)、2科目選択が130分うち解答時間120分 (200点)
- 『外国語(英語)』 ⇒ リーディングが80分 (100点)、リスニングが60分うち解答時間30分 (100点)
- 『情報I』 ⇒ 60分 (100点)

# 【進路だより】 留学体験談

教務進路係 宍戸 ひかる

八洲には個性豊かな先生がたくさんいます！今回は留学について経験のある先生にお話を聞きました♪ 各 SNS からそれぞれのインタビューの様子が見られるので、ぜひチェックしてみてくださいね😊



## ～ Is Studying Abroad Worth It ? ～

- ①留学はどこへ行きましたか？
- ②どのような方法で留学先を選びましたか？
- ③留学をしようと思ったきっかけはなんですか？
- ④留学から得た学びはなんですか？
- ⑤最後に「留学を目指している」「海外に行ってみよう」という生徒さんに向けて一言！



公式Instagramで  
留学体験談を公開しています

- ①ドイツへ1年
- ②大学の提携先
- ③ドイツ史を専攻していたため
- ④視野が広がった
- ⑤思い切ってチャレンジしてください♪



本田史先生



- ①オーストラリアへ1週間
- ②エージェントの斡旋
- ③自分の目で海外を見たい
- ④海外への抵抗がなくなった
- ⑤きっかけとして短期留学もおすすめです♪



浅見くるみ先生



- ①カナダへ8か月
- ②大学の交換留学
- ③洋楽やディズニーの影響
- ④語学力向上・多文化理解ができた
- ⑤意外となんとかなる！



横田凱虎先生



- ①フィリピンへ3か月
- ②マンツーマンスタイルが魅力でした
- ③世界を広げるため
- ④日本は安全だと実感
- ⑤悩んでいるなら一歩踏み出してみましよう☆彡



松田直也先生

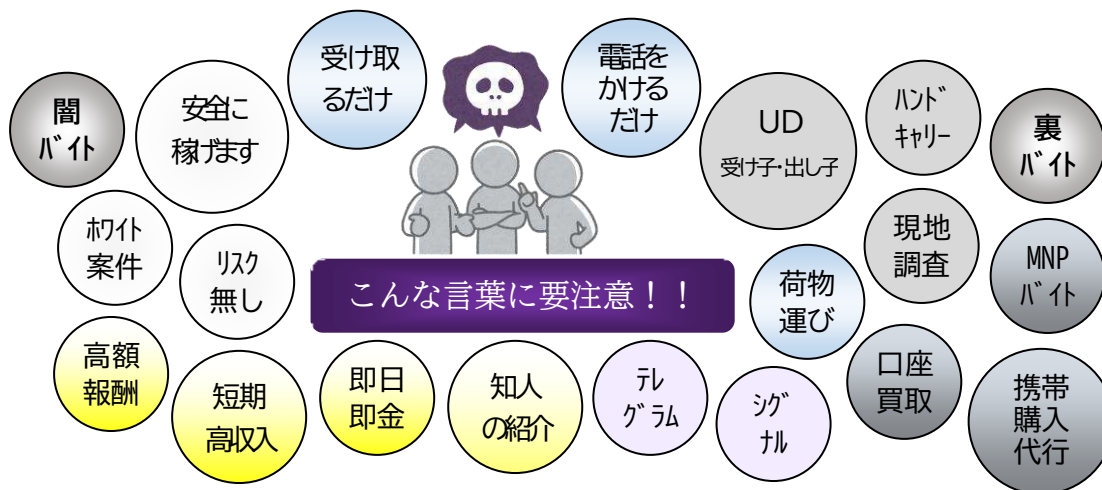


# トク リュウ ＜生活安全＞闇バイト・匿名流動型犯罪に騙されない

生徒指導主任 竹部 裕太

最近、匿名・流動型犯罪グループ（以下、「トクリュウ」）が絡んだとみられる事件で、未成年者の逮捕が相次いでいます。高校生が関連する強盗事件については、闇バイト等を通じてトクリュウにリクルートされた若者が実行役などを担うケースが社会問題となっており、文部科学省より全国の学校宛てに生徒さんへの周知依頼がありましたので皆さんへご案内します。

- はじめは簡単な仕事で信用させて、重大な犯罪に巻き込むのが手口です。
- 『未成年は重い罪にならない』『絶対捕まらない』などの誘い言葉は**全て嘘**です。
- 強盗などの重大犯罪は、その準備をただけでも犯罪として取り締まりの対象となります。本人が実行しなくてもグループの誰かが実行すれば、**直接手を下さなくてもその罪を負う**ことになります。強盗の場合、怪我をさせなくても5年以上の有期拘禁刑です！
- 結局は**末端の者は切り捨て**られ、報酬は得られず、逮捕され、刑罰と被害者への損害賠償が科されます。楽をして大金を稼げる仕事やアルバイトは存在しません。
- 個人情報まで渡してしまっても、勇気をもって抜け出し、警察に相談してください。**警察はしっかり守ってくれます。**



もしかして、闇バイトに申し込んでしまったかも・・・  
 もしかして、あの人たち何か悪いことをしているのでは・・・  
 闇バイトから抜け出せない・・・脅されている・・・



些細なことでも思い当たることがある方は、下記にご相談ください。

警察相談専用電話：「#9110」

緊急の場合は110番または最寄りの警察署にご連絡ください。

匿名通報フリーコール：0120-924-839 受付時間（月～金） 10:00～17:00



# 《健康だより》電子タバコの危険性

環境保健主任 山口 亜理沙

近年、非合法に製造されたニコチン入りの違法電子タバコ用リキッド「ニコパフ」「ニコリキ」がヤミで流通しています。おしゃれなパッケージや果実系の香りが人気の要因ですが、ニコチンを含む電子タバコは薬事法で販売や譲渡が禁止されています。有害物質の経口摂取等を避けるためには、「ニコパフ」「ニコリキ」の安易な使用は避けてください。

また加熱式タバコは、タバコの葉を加熱して蒸気（エアロゾル）でニコチンを吸引するタイプのたばこです。未成年からの喫煙は害が大きいため、「未成年者喫煙禁止法」で20歳未満は、喫煙が禁止されています。

出典：厚生労働省ホームページ

「ニコチンが含まれる電子タバコがあります。使用にはご注意ください！」<https://www.mhlw.go.jp/topics/2010/08/tp0819-2.html>

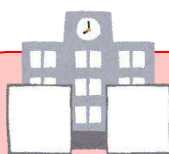
「電子たばこの注意喚起について」<https://www.mhlw.go.jp/content/000623066.pdf> を元に作成



## 電子たばこの健康影響と使用上の注意

国内では「ニコチンを含まない」と表示して販売している電子タバコのうち、実際にはニコチンが含まれる製品が一部あると、独立行政法人国民生活センターが発表しました。今回の調査対象とならなかった電子タバコにもニコチンが含まれている可能性がありますので、ニコチンの経口摂取を避けるために使用を避けてください。

現在、米国において、電子たばこによるものと疑われる肺疾患等の健康被害症例が報告されています。米国では、今般の健康被害症例の原因について調査を進めているところであり、全ての電子たばこの使用を控えることを推奨しています。[https://www.cdc.gov/tobacco/basic\\_information/e-cigarettes/severe-lung-disease.html](https://www.cdc.gov/tobacco/basic_information/e-cigarettes/severe-lung-disease.html)



### 学校内・スクーリング中の喫煙は禁止です！



八洲学園大学国際高等学校は健康増進法で指定される特定施設で、学校敷地内は 20歳以上の方も**全面禁煙**です。

管理規則により、スクーリング中に生徒さんの喫煙(加熱式タバコ/電子タバコを含む)・飲酒が判明した場合は、年齢にかかわらず**「即刻帰宅処分とする」**と定められています。

学校バスで寄る途中休憩の場においても喫煙を禁止しています。校外学習や学校周辺での路上喫煙についても、生徒指導の対象としています。帰宅処分となった場合、次回参加時に宿泊棟利用ができないペナルティも課されます。健康被害につながる行為は絶対に行わないでください。

なお、スクーリング中の注意事項については、初日の「ガイダンス」特別活動の中でご案内します。

生徒さんの受動喫煙につながりますので、生徒さんに付き添われる保護者様においてもバス休憩中の喫煙をご遠慮いただいています。



# 《健康だより》はしか（麻しん）にご注意

環境保健主任 山口 亜理沙

**注意!**

**感染力が極めて高い**

# 麻しん(はしか)

## 感染拡大しています



### 症状

感染約 10 日後に発熱や咳などの風邪症状が現れ、2~3日熱が続いた後、**39 度以上の高熱と発しん**が出現します。

### 感染経路


空気感染等によりヒトからヒトへの**感染力は非常に強い**です。発症日の1日前から解熱後3日間まで感染力があります。



### 皆様へのお願い

- ・麻しんを疑う**症状がある場合**、**外出を控え**、受診する際には**事前に医療機関に電話**し、なるべく**公共交通機関の利用を避けて**ください。
- ・麻しんの感染拡大防止のため、接触者等への**行政による調査にご協力**ください。
- ・お子様が**1歳または就学前1年間**にある場合、積極的に**早期の接種**をご検討ください。
- ・定期接種の**接種歴を確認**いただき、**2回のワクチン接種の検討\***をお願いします。  
※今回の流行の中心である10~40代の方は特にご検討ください。
- ・妊娠中に感染すると早産や流産のリスクがあるため、**妊娠前の接種を検討**ください。
- ・**免疫不全のある方**は、主治医の方と相談の上、**接種を検討**ください。
- ・**乳幼児**は、肺炎や脳炎を起こすリスクがあるため、**家族の接種歴を確認**ください。

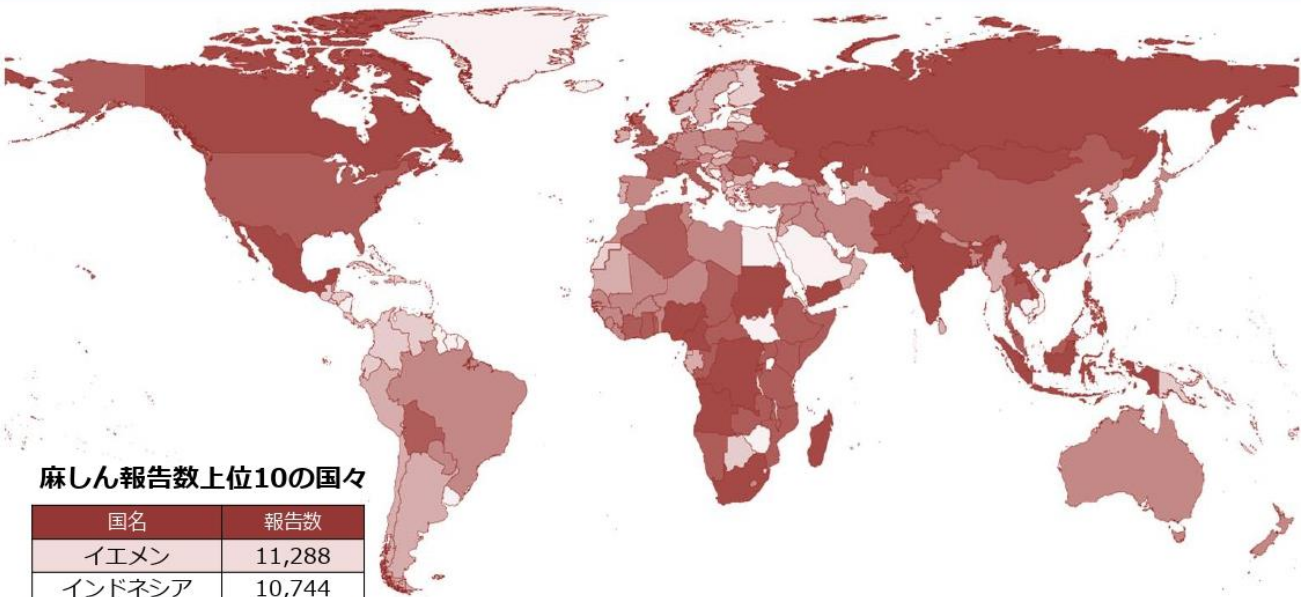
詳しくは、厚生労働省WEBページをご覧ください

 **厚生労働省**  
感染症対策課 2026年4月 作成



海外へ渡航される方へ

# 「麻疹（はしか）」は 世界で流行している感染症です。

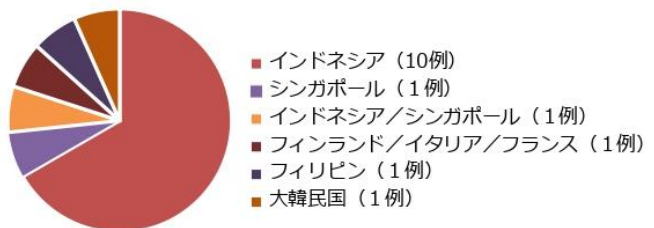


麻疹報告数上位10の国々

国名	報告数
イエメン	11,288
インドネシア	10,744
インド	9,666
パキスタン	7,361
アンゴラ	4,843
ラオス人民民主共和国	3,167
メキシコ	2,846
ナイジェリア	2,755
アフガニスタン	2,668
モンゴル	2,551



日本国内で届出された麻疹症例の推定感染地域



2026年第1週～第9週 (令和7年12月29日～令和8年3月4日)

WHO(世界保健機関) 麻疹報告数 (2025年7月～2025年12月)

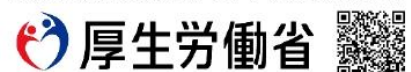
令和8年2月現在; 一部改変

<https://www.who.int/teams/immunization-vaccines-and-biologicals/immunization-analysis-and-insights/surveillance/monitoring/provisional-monthly-measles-and-rubella-data>

## 海外へ行く前に

- 麻疹の予防接種歴を母子手帳などで確認しましょう
- 定期接種を受けていない方は、接種を検討してください

詳しくは、厚生労働省ホームページをご覧ください



感染症対策課 2026/3/11作成

出典: 厚生労働省ホームページ

[https://www.mhlw.go.jp/seisakunitsuite/bunya/kenkou\\_iryuu/kenkou/kekkaku-kansenshou/measles/index.html](https://www.mhlw.go.jp/seisakunitsuite/bunya/kenkou_iryuu/kenkou/kekkaku-kansenshou/measles/index.html)

# 出発前に登録を！海外渡航の安全確保 “たびレジ”

校長 鈴木 啓之

海外では「強盗や詐欺、薬物犯罪などの一般の旅行者を狙った犯罪」・「世界各地で発生する自然災害やテロ事件」・「政情が不安な地域での騒乱や紛争」・「重大事件や事故」こうしたものに日本人が巻き込まれることがあります。また、「入国トラブル」・「航空便やホテルの手配違い・空港ストライキ」など、さまざまな困難に遭うリスクもあります。

外務省は日本人渡航者の利益を守り、安全を確保する活動をしています。海外に渡航予定／渡航中の方、お子さんを渡航させる方は、ぜひ「たびレジ」に登録をして安全の確保を図ってください。

外務省「たびレジ」 <https://www.gov-online.go.jp/article/202512/radio-3335.html> をもとに作成

たびレジに登録するとこんなに安心！

**安心1** 出発前から旅先の安全情報を入手！  
「〇〇地区では外国人旅行者を狙ったひったくりが多発しています！」

**安心2** 旅行中も最新情報を受信！  
「〇〇地区で外出禁止令が発出されました！」

**安心3** 現地で事件・事故に巻き込まれても素早く支援！  
「被害に遭われていませんか？」

**安心4** 日本にいても世界の最新情報を入手！  
・△△地区で地震が発生！  
・××国で感染症が流行！

たびレジに登録で  
簡単に登録で

## たびレジとは

外務省からの海外の最新の安全情報を日本語のメールやLINEで受信できる「海外安全情報無料配信サービス」のことです。旅行や留学などで3か月未満、短期渡航するかたの現地での安全な滞在をサポートするものです。登録している地域の安全に関する様々な情報が配信されます。

**タイムリーな注意喚起：**事故や事件に発展する恐れのあるデモやトラブルなどの治安情報を、出発前や滞在中もメールやLINEで受信できます。登録した家族のメールアドレスにも同じ情報が届くため、離れていても状況を共有できます。

**緊急時の安否確認：**滞在国や地域で大規模な事件・事故、テロ、自然災害などの緊急事態が発生した場合、現地の大使館・総領事館が「たびレジ」登録者へ安否確認の連絡を行います。

**スムーズな支援：**緊急事態が発生した際に現地の在外公館からスムーズなサポートや誘導を受けることが可能になります。例えば緊急退避が必要な時に、登録された連絡先がないと、政府チャーター機などの退避方法の連絡が届かないことになります。つまり、「たびレジ」への登録は「海外での命綱」です。

例えば緊急退避が必要な時に、登録された連絡先がないと、政府チャーター機などの退避方法の連絡が届かないことになります。つまり、「たびレジ」への登録は「海外での命綱」です。

## 登録方法

海外へ出発前に「たびレジ」のホームページや、LINEの「外務省領事局」を友だち登録して、滞在国、滞在期間などの必須項目を登録します。家族のメールアドレスも追加登録できるので、日本にいる人にも、海外の安全情報を共有することができます。登録を完了すると、出発前から渡航先の安全情報を入手できるだけでなく、滞在中も最新の情報を日本語のメールやLINEで受信できます。LINEの場合は一部の国や現地の通信事情などにより、メッセージを受信できない可能性があります。その場合はメールでの受信を利用してください。

旅券をまだ取っていない／日程が決まっていない／渡航する子どものためも情報収集したいという人向けに、気になる国の最新情報を受け取ることができます。

(外務省：たびレジ登録)



## 在留届電子提出

海外赴任や留学など、海外に住居を定めて3か月以上滞在する日本人は、そもそも旅券法により在留届の提出が義務付けられています。そのため在留届を提出することで、大使館や総領事館から配信される現地での安全な生活に必要な最新情報をメールで受信できます。

# 新任教職員紹介

教頭 玉城 健一



にしうち やすのぶ  
**西内 康暢** (保健体育)

出身地：岡山県浅口郡里庄町  
趣味：サウナ、ゲーム  
マイブーム：映画鑑賞

高校時代は野球。甲子園目指してグラウンドを駆け回ってました。

教育モットーは「焦らず、諦めず」

様々な学校があり迷うと思います。八洲学園は大自然の中、自分のペースで学びたい方にピッタリです。



こまつ かずとし  
**小松 万敏** (保健体育)

出身地：大阪府東大阪市  
趣味：星空写真を撮ること  
マイブーム：美味しいご飯を作ること

高校時代は、部活と体育だけ頑張って、その他の授業は一生寝ていました。

教育モットーは「どうやって生きていくか。だれと、どこで、なにをして生きていくのか。生き方なんて人それぞれ。」その人に合う生き方を選択できるようサポートしていきたいと思っています。

無理して通う学校より、自分のペースで通える学校へ。自分自身を見つめられる学校を選択してみてください。

# 「全国にある学習拠点（学習提携校）」のご紹介

校長 鈴木 啓之

- 八洲学園大学国際高等学校の学習提携校が全国各地にあります。  
 自宅学習だけでなく、レポート作成の「学習のフォロー」や、日々の通学・家庭教師派遣などをご希望の方は、各担任に相談ください。（高校の学費とは別に費用がかかります。）

		【学習提携校名】	【住 所】
北海道ブロック	北海道	●宮島学園北海道ファッション専門学校	北海道札幌市北区
		●宮島学園北海道調理師専門学校	北海道札幌市北区
		●宮島学園北海道製菓専門学校	北海道札幌市北区
東北ブロック	岩手県	●クオレア高等学院	岩手県北上市
	秋田県	●立志塾 RISE	秋田県秋田市
		●立志塾 SURVIVE	秋田県南秋田郡
	福島県	●門馬学園須賀川道場	福島県須賀川市
		●門馬学園矢吹道場	福島県西白河郡
		●門馬学園郡山桑野道場	福島県郡山市
関東ブロック	東京都	●世田谷みどり塾	東京都世田谷区
		●ユースコミュニティー高等学院	東京都大田区
		●インフィニティ国際学院 ※	東京都千代田区
		●NPO 法人マナビファクトリー 品川区教室	東京都品川区
		●NPO 法人マナビファクトリー 渋谷区教室	東京都渋谷区
	埼玉県	●たかやま個別指導塾	埼玉県吉川市
千葉県	●慶応ゼミナール高等学院 津田沼校	千葉県船橋市	
中部ブロック	愛知県	●中京ドリーム高等学院	愛知県長久手市
		●風のまち高等学院 尾張旭校	愛知県尾張旭市
		●風のまち高等学院 新瀬戸校	愛知県瀬戸市
		●風のまち高等学院 楠校	愛知県名古屋市北区
		●風のまち高等学院 藤が丘校	愛知県名古屋市名東区
	長野県	●佐久高等学院	長野県佐久市
		●小諸高等学院	長野県小諸市
	静岡県	●Leoya Global Academy 高等学院	静岡県富士市
		●UGO 学院	静岡県湖西市
関西ブロック	兵庫県	●特定非営利活動法人 The Universe	兵庫県姫路市
		●インターナショナル デモクラティックスクール まめの木	兵庫県丹波篠山市
		●アップ高等学院 西宮北口校	兵庫県西宮市
		●ソルマーレ高等学院	兵庫県神戸市
	大阪府	●デモクラティックスクール ASOVIVA!高等部	大阪府南河内郡
		●KAISEI高等学院	大阪府茨木市
		●アトリエ e.f.t.高等部	大阪府大阪市中央区
	奈良県	●スタディあごら	奈良県香芝市

		【学習提携校名】	【住 所】
中国ブロック	広島県	●鷗州V高等学院	広島県広島市南区
	山口県	●松下村塾[高等部]	山口県岩国市
四国ブロック	高知県	●陽気高等学院	高知県高知市
九州ブロック	福岡県	●福岡理容美容専門学校[高等課程]	福岡県福岡市中央区
		●メイン高等学院 久留米キャンパス	福岡県久留米市
		●寺子屋みらい高等学院	福岡県遠賀郡
		●CAN アカデミー-in 寺子屋 福津校	福岡県福津市
		●CAN アカデミー-in 寺子屋 北九州校	福岡県北九州市
		●フリースクール スタディプレイス野方校	福岡県福岡市西区
		●フリースクール スタディプレイス箱崎校	福岡県福岡市東区
		●フリースクール スタディプレイス春日原校	福岡県大野城市
		●家庭教師の成績110番高等学院 ※	福岡県北九州市 他
		●プロ家庭教師のディック学園 ※	福岡県福岡市 他
	大分県	●明星国際ビューティカレッジ	大分県大分市
		●メイン高等学院 中津キャンパス	大分県中津市
		●メイン高等学院 大分キャンパス	大分県大分市
	長崎県	●アカデミア高等学院	長崎県大村市
	宮崎県	●はまゆう高等学院 都城駅前共室	宮崎県都城市
	熊本県	●CAN アカデミー-in 寺子屋 熊本校	熊本県宇城市
	鹿児島県	●桜心学院高等部	鹿児島県鹿児島市
		●そらひフリースクール	鹿児島県始良市
		●スタディルーム高等部	鹿児島県鹿屋市
	沖縄ブロック	沖縄県	●メイン高等学院 那覇キャンパス
●メイン高等学院 中部キャンパス			沖縄県沖縄市
●琉美インターナショナルビューティカレッジ			沖縄県那覇市
全国ブロック	全国	●ユイロ高等学院※	オンライン通学
		●World Arrows International School ※	オンライン通学
		●Re学院 ※	オンライン通学

※印：無施設型（家庭教師派遣、オンライン通学等）



# 7月行事予定



1	水		16	木	
2	木		17	金	●7月②スクーリング●
3	金		18	土	「標準プラン 7/17~7/22」
4	土		19	日	「沖縄満喫プラン 7/17~7/23」
5	日	●7月①スクーリング●	20	月	海の日
6	月	「標準プラン 7/5~7/10」	21	火	
7	火	「沖縄満喫プラン 7/5~7/11」	22	水	9月S参加申込〆切(17:00) 「標準プラン終了日」
8	水		23	木	「沖縄満喫プラン終了日」
9	木		24	金	8月①②S:返送書類必着日 8月①S:キャンセル可能〆切(17:30)
10	金	7月②Sキャンセル可能〆切(17:30) 「標準プラン終了日」	25	土	
11	土	「沖縄満喫プラン終了日」	26	日	
12	日		27	月	
13	月		28	火	
14	火	期末試験インターネット受験者:RH 必着〆切(17:00) 8月①②S:RH必着〆切(17:00)	29	水	
15	水		30	木	9月S:詳細文書発送(14:00)
			31	金	ゆんたく配信

☆ 〆切日にレポートなどの提出物を直接学校に持参する場合は17時までとします。

☆ グレーゾーンはスクーリング日程を表しています。



## 進路選択へ向けて



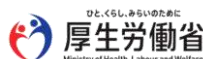
厚生労働省が提供する職業情報サイト [job tag](#) では、500 を超える個々の職業に関する情報や動画を掲載しています。

興味・関心等に関連する職業を探索できます。

職業を理解をすることで、卒業後の選択肢を広げましょう！

色々な切り口から検索できます

- ・機能が充実した自己診断ツール！
- ・適職を知る！
- ・業種や職種を知る！
- ・職業を知る！



使い方動画

調べてみよう



### 八洲学園大学国際高校通信

住所 〒905-0207 沖縄県国頭郡本部町備瀬 1249  
 ☎ 0120-917-840 (携帯電話からもかかります) ・ 0980-51-7711  
 Fax 0980-48-4115  
 HP <https://www.yashima.ac.jp/okinawa/>

